

ЗАГЛАВИЕ НА СТАТИЯТА

Първи автор¹, Втори автор², Трети автор³

¹ Месторабота на първия автор, e-mail адрес

² Също за втория автор

³ Също за третия автор

РЕЗЮМЕ

Този документ обяснява как да бъде подготвена статията Ви за ДЕСЕТАТА МЕЖДУНАРОДНА НАУЧНО-ТЕХНИЧЕСКА КОНФЕРЕНЦИЯ ИНОВАЦИИ В ГОРСКАТА ПРОМИШЛЕНОСТ И ИНЖЕНЕРНИЯ ДИЗАЙН 2020. Моля, прочетете внимателно тези указания. Те са форматирани съгласно изискванията и могат да бъдат използвани като шаблон. Моля Вашата статия да бъде подготвена в „MS Word” софтуер. Статията Ви трябва да бъде изпратена на следния e-mail: inno_conference@ltu.bg. Крайният срок е 30.06.2020 г. Всички фигури и таблици трябва да бъдат поместени в текста на съответните места и да са центрирани. Спазвайте следните отстояния от краищата на листа: горе – 2,5 cm, долу – 2,5 cm, дясно – 2,5 cm и ляво – 2,5 cm. Страниците не трябва да бъдат номерирани, това ще бъде направено по-късно при издаването на сборника (списанието). Не използвайте опциите „headers” и „footers”. Резюмето трябва да бъде представено на български и английски език.

Ключови думи: Списък с характерните ключови думи за Вашата статия (от 3 до 5).

УВОД

Официалният език на конференцията е английски. Пълният текст на докладите следва да бъде с обем до 10 страници (включително илюстрациите), формат А4. Използваните дименсии трябва да бъдат от система (SI). Авторите дават съгласието си техните статии да бъдат отпечатване в научното списание „Иновации в горската промишленост и инженерния дизайн“, както и да бъдат публикувани в on-line версията на списанието в интернет на адрес <http://www.scjournal-inno.com>. В случай, че са използвани фигури и таблици на други автори те трябва да бъдат цитирани. За да се акцентира на дума в текста тя трябва да е *italics*, главни и удебелени букви се използват само за наименования на главите в текста.

СТРУКТУРИРАНЕ НА ТЕКСТА

В случай, че е възможно, моля придържайте се към следната структура: УВОД, МЕТОДИКА, РЕЗУЛТАТИ И ДИСКУСИЯ, ЗАКЛЮЧЕНИЕ и ЛИТЕРАТУРА. Всички допустими текстови стилове са упоменати в този документ. Основният текст е 12 pt Times New Roman. Заглавията на главите са с удебелени главни букви, ляво подравнени. Подзаглавията са ляво подравнени с главни букви. Вторите подзаглавия са с малки удебелни букви, ляво подравнени. Третите подзаглавия са с малки букви, ляво подравнени. Вижте примера по-долу:

Пример:

1 ГЛАВА 1

Следва текст...

1.1 ПОДЗАГЛАВИЕ

Следва текст...

1.1.1 Второ подзаглавие

Следва текст...

1.1.1.1 Трето подзаглавие

Следва текст...

НОМЕРИРАНЕ НА СТРАНИЦИТЕ

Страниците не трябва да бъдат номерирани, това ще бъде направено по-късно при издаването на сборника (списанието).

ТАБЛИЦИ

Таблиците трябва да бъдат поместени в текста на съответните места. Наименованието им трябва да бъде позиционирано над таблицата с шрифт Times New Roman 10 pt. Мерните единици трябва да бъдат в квадратни скоби. Вижте примера по-долу (Табл.1).

Пример:

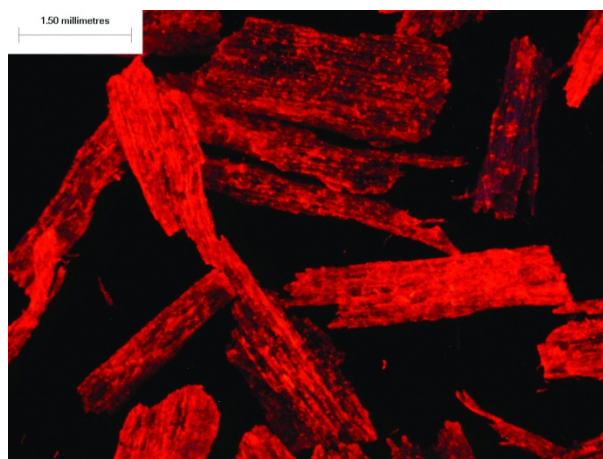
Таблица 1: Резултати от изследването

Образец	Дължина [m]	Широчина [m]	Височина [m]	Маса [kg]
1	1	1	1	1
2	2	2	2	2
3	3	3	3	3
4	4	4	4	4

ФИГУРИ

Фигурите трябва да бъдат упоменати в текста, като Фиг. 1 или (Фиг. 1) и трябва да са поместени на съответното място. Наименованието на фигурите трябва да бъде позиционирано под тях с шрифт Times New Roman 10 pt.

Пример:



Фигура 1: Снимка на ...

ФОРМУЛИ:

Формулите трябва да бъдат упоменати в текста. Формулите трябва да бъдат номерирани последователно с дясно подравнени номера в скоби.

Пример:

$$a^2 = b^2 + c^2 \quad (1)$$

ЛИТЕРАТУРА

Всички цитирани източници трябва да са придружени от достатъчно информация, която да позволи на читателя да намери цитирания материал. Не използвайте съкращения за заглавия на списания. Цитирайте източниците в текста като използвате фамилията на автора и датата на публикацията, както следва (Мърфи 1990, Джоунс и Смит 1989, Дейвис и др. 1999). Подредете цитираните източници в края на статията по азбучен ред (пример е даден по-долу). Вторият ред трябва да с отстъп 0,7 mm.

Пример:

Buschbeck L., Kehr E., Jensen U. 1961a. Untersuchungen über die Eignung verschiedener Holzarten und Sortimente zur Herstellung von Spanplatten – 1. Mitteilung: Rotbuche und Kiefer. Holztechnologie, 2, 2: 99–110.

Kollmann F., Kuenzi W. E., Stamm J. A. 1975. Principles of Wood Science and Technology – Volume II: Wood Based Materials. Berlin, Heidelberg, New York, Tokyo, Springer-Verlag: 312–550.

Xu W., Suchsland O. 1998. Variability of particleboard properties from single- and mixed-species processes. Forest Products Journal, 48, 9: 68–74.